

BAUEN MIT SYSTEM:  
ELEMENTEDECKEN.



WIR LIEFERN IDEEN.  
UND BETON.



[www.schierer.de](http://www.schierer.de)

## Die Elementedecke: Beton, Stahl, Planung & eine gute Idee



Die Elementedecke ist ein Halbfertigteil. Sie besteht aus einer fünf Zentimeter starken Betonplatte mit eingebauter unterer Bewehrung.

**Ihre Stärke:** Sie ist gleichzeitig Schalung für den Vergussbeton und glatte Deckenuntersicht – und spart somit das Verputzen.

In einem mittelgroßen Einfamilienhaus sind im Schnitt 200 m<sup>2</sup> Elementedecken verlegt. Das sind ungefähr 20 Einzelteile, die sich auf Keller- und Erdgeschossdecke verteilen. Verlegt sind sie in rund einer Stunde je Stockwerk – das spart Zeit und Geld.

## Die Planung:

Im Endzustand sind Elementedecken statisch und bauphysikalisch von einer monolithisch erstellten Stahlbetondecke nicht zu unterscheiden.

Dank einer individuellen Vorfertigung ist Raum für kreative Ideen – selbst großzügige Grundrisse sind ohne technische und wirtschaftliche Kompromisse umsetzbar.

Auch der Einbau von Elektrodosen für Einbauleuchten bietet gestalterisch alle Möglichkeiten. Ebenso ist auch eine Kernbetonvorwärmung möglich.

Zu jeder Elementedecken-Lieferung gehört ein detaillierter Verlegeplan, der Fehler auf der Baustelle praktisch ausschließt.

**Die Fertigungspräzision ist die beste Versicherung dafür, dass alles plan- und passgenau umgesetzt werden kann. Zeit- und kostenintensive Nachbearbeitung gehören der Vergangenheit an.**



# ELEMENTEDECKEN: DIE VORTEILE.

## Die Vorteile einer Elementedecke sparen Zeit und Geld:

**1** Die Deckenplatten sind gleichzeitig Schalung für den Vergussbeton: Lieferung und Zwischenlagern des Schalungsmaterials entfallen.

**2** Ein Großteil der Bewehrung ist bereits in den Deckenteilen eingebaut.

**3** Nach dem Unterstützen und Verlegen der Elemente kann ohne Zeitverlust betoniert werden.

**4** Schnelles Verlegen spart nicht nur Zeit, sondern auch Geld.

**5** Individuelle Planung bietet Raum für kreative Ideen.

**6** Die glatte und tapezierfähige Deckenunterschicht spart das Verputzen.



Elementedecken senken die Baukosten,  
weil sie die Bauzeiten verkürzen und  
die Lohnkosten reduzieren.  
Weitere Informationen erhalten  
Sie gerne auf Anfrage.

# ELEMENTEDECKEN: VON DER PLANUNG ZUM PRODUKT.

## SCHRITT 1



Nach der Eingabe der Bauplandaten in die CAD-Anlage wird die optimale und wirtschaftlichste Lösung ermittelt – speziell auf den Kunden zugeschnitten.

## SCHRITT 2



In einer der modernsten Produktionsanlagen für Elementedecken wird jedes Produkt plangenau angefertigt. Mehrere Qualitätsprüfungen garantieren für eine passgenaue Produktion.

## SCHRITT 3



Zur Montageunterstützung werden Schalungsträger und Stützen verwendet, die im Verlegeplan bereits angegeben sind. Das Verlegen kann beginnen.

## SCHRITT 4



Die präzise Arbeit der Facharbeiter im Werk zahlt sich aus:  
Die Elemente passen maßgenau.

## SCHRITT 5



In kürzester Zeit steht die Decke: betonierfertig und mit einer glatten spachtel- und tapezierfähigen Untersicht.

## SCHRITT 6



Nachdem die Decke verlegt ist, wird diese betoniert - wsomit ist das Stockwerk fertig.

# BAUEN MIT SYSTEM: SIEG NACH PUNKTEN.

Von 18 Arbeitsschritten, die bei Ortbeton unumgänglich sind, sparen Elementedecken zehn. Das sind nur acht Arbeitsschritte bis zum Ziel – zeit- und kostensparend.

## Elementedecke

Stützen liefern und einrichten
Kanthölzer liefern und einrichten
Zulagen (Rundstahl) einbringen
Obere Bewehrung einbringen
Betoniervorgang
Stützen ausbauen
Kanthölzer ausbauen
Untersichtbehandlung durch Maler

vs.

- 1
- 2
- 3
- 4
- 5
- 6
- 7
- 8
- 9
- 10
- 11
- 12
- 13
- 14
- 15
- 16
- 17
- 18

## Ortbeton

Stützen liefern und einrichten
Kanthölzer liefern und einrichten
Schalung auf die Baustelle liefern
Schalung einbringen (Verschnitt)
Schalöl aufbringen
Abstandhalter für untere Bewehrung einbringen
Untere Bewehrung einbringen
Zulagen (Rundstahl) einbringen
Abstandhalter für obere Bewehrung einbringen
Obere Bewehrung einbringen
Betoniervorgang
Stützen aufbauen
Kanthölzer ausbauen
Schalung ausbauen
Schalung reinigen
Schalung zwischenlagern, umsetzen zum nächsten Geschoss
Deckenputz auftragen
Untersichtbehandlung durch Maler

**Nur 8 Arbeitsschritte**

**18 Arbeitsschritte**

Der Vergleich mit einer Ortbetondecke ergibt: Elementedecken punkten durch Schnelligkeit, geringen Materialaufwand und den Wegfall des Deckenputzes.

Sie überzeugen mit ihrem zeit- und kostensparenden Baukonzept!

# FERTIGTREPPE: ERGÄNZUNG DER ELEMENTEDECKEN.

## Fertigtreppe: Die Fortsetzung eines Erfolgsproduktes

Wenn die Decken an Ort und Stelle sitzen, ist die Zeit reif für eine Verbindung dazwischen: **die Treppe**. Und das muss möglichst schnell gehen, um die Unfallgefahr auf der Baustelle zu minimieren.

Mit dem Ludwig Schierer Bausystem kann gleich nach dem Verlegen der Elementedecke die Beton-Fertigtreppe gesetzt werden.

In nur einer Stunde ist sie montiert und kann sofort als Bautreppe benutzt werden. Das bringt Nutzen und Sicherheit am Bau.

### *Fertigtreppe sind zeit- und kostensparend.*

In der hochmodernen Schalungsanlage für 196 verschiedene, geradläufige und gewendelte Treppen erfolgt die gesamte Fertigung aus einer Hand. Exakte Stufenmaße erleichtern nachfolgende Arbeiten und vermeiden kostspielige Schalungs- und Betonierarbeiten auf der Baustelle. Produktionsbedingt sind die Wangen und die Unterseite schalungsglatt, was jede Nachbehandlung durch Verputzarbeiten überflüssig macht.

Zudem sind Fertigtreppe schallgedämmt: Durch ein Neoprenelager, das hochschalldämmend wirkt, ist dieser Störfaktor ausgeschaltet – egal wie oft die Treppe benutzt wird.

Die Fertigtreppe und die Elementedecke sind Systemelemente, welche zueinander gehören. Ein Element ergänzt das andere – zusammen ergeben sie ein harmonisierendes, systemgerechtes Baukonzept.

# ELEMENTEDECKEN: QUALITÄT OHNE KOMPROMISSE.

## Der Umwelt zuliebe

Die gesamte Produktion steht unter dem Motto

*„Vom Keller bis zum Dach: alles mit System –  
alles aus einer Hand.“*

Systemgerecht lässt sich der Doppelwandkeller durch Elementedecken und Fertigtreppe ergänzen, so dass an nur einem Tag ein ganzer Keller steht. Anschlussarbeiten können ohne Wartezeiten ausgeführt werden. Auf diese Weise spart man nicht nur Zeit und Geld, sondern auch Strom, Wasser, Fahrten, Lärm und co.

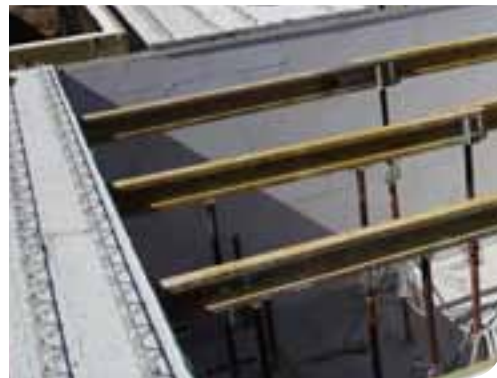
Bauschutt und Verpackungen, welche am Bau anfallen, gehören der Vergangenheit an. Durch ein ausgeklügeltes System kommt nur das auf der Baustelle an, was auch verbaut wird. Und alles, was trotzdem übrig bleibt, wird aufgeräumt, mitgenommen und weiter verwertet oder fachgerecht entsorgt.

## Der Qualität zuliebe

Die Elementedecken und Fertigtreppe unterliegen einer ständigen Qualitätskontrolle. Dazu gehören die Eigenüberwachung durch den Hersteller und eine unabhängige, amtlich anerkannte Fremdüberwachung der Bayerischen Landesgewerbeanstalt.

Für die Herstellung der Produkte werden ausschließlich deutsche Rohstoffe verwendet. Diese sorgen für eine gleichbleibend hohe Qualität.





SCHIERER INFORMIERT:  
WEITERE PROSPEKTE SENDEN WIR  
IHNEN GERNE AUF ANFRAGE.

www.chilipaper.de - schierer\_decken\_2012



**Ludwig Schierer GmbH**  
Adolph-Kolping-Straße 2  
93413 Cham

**Telefon** 0 99 71. 8 88-170  
**Telefax** 0 99 71. 8 88-184  
**E-Mail** decken@schierer.de

[www.schierer.de](http://www.schierer.de)