

Flexibel, individuell paßgenau für Ihre Wohnideen

Jede Fertigtreppe ist ein Unikat

Wenn Ihr Traum vom eigenen Haus wahr wird, brauchen Sie einen Partner auf den Sie sich verlassen können. Wir wollen Ihnen helfen, Ihren Traum zu verwirklichen.

Der Rohbau ist das Herz Ihres künftigen Heimes. Die Wahl der Baustoffe spielt eine entscheidende Rolle. Für einen modernen Rohbau haben wir ein wirtschaftliches und funktionelles Baustoffprogramm entwickelt. Die Ludwig Schierer Fertigtreppe geradläufig oder gewandelt sind ein wichtiger Teil aus unserem Systemprogramm. Wir fertigen sie nach Ihren Plänen und Wünschen. Der architektonischen Kreativität sind dabei kaum Grenzen gesetzt. Eine Treppe sollte mehr sein als eine Überwindung von Höhenunterschieden. Sie muß sich harmonisch in den Wohnraum einfügen und sich dem persönlichen Geschmack der Bewohner anpassen können.

Wir garantieren Ihnen eine sichere Lösung.



Ludwig Schierer Treppen lassen kaum Wünsche offen

Viele praktische Vorteile, die das Bauen erleichtern

Ein weises Sprichwort lautet:
"Zum Erfolg gibt es keinen
Lift, man muß die Treppe
benutzen!"

Dies können Sie bei der
Firma Ludwig Schierer
wörtlich nehmen, denn
Fertigtreppe von uns führen
zum zeit- und kosten-
sparenden Erfolgskonzept.
Die hoch moderne Scha-
lungsanlage für geradläufige
und gewendelte Treppen im
Ludwig Schierer Fertigungs-
werk spricht für die ziel-
strebige Systemwirtschaft des
Unternehmens - alles aus
einer Hand.



Ludwig Schierer Fertig-
treppen werden unter
optimalen Bedingungen in
unserem Werk nach Ihren
Plänen und Vorstellungen
gefertigt. Lieferung und
Montage erfolgen immer
dann, wenn ein Stockwerk
Ihres Bauprojekts fertig-
gestellt ist.

Zukunftsorientiert gehen wir
bahnbrechend voran, zum
Nutzen unserer Kunden. Wir
arbeiten mit System, wo ein
Teil das andere ergänzt.

Durch das Ludwig Schierer
Bausystem kann nämlich
nach dem Verlegen Ihrer
Elementedecke sofort die
Ludwig Schierer Beton-
Fertigtreppe gesetzt werden.

Unabhängig vom Wetter wird
die Treppe von einem
unserer Kran-Teams in etwa
einer Stunde montiert, und
Sie können diese sofort als
Bautreppe benutzen.

Die Unfallgefahr auf der Bau-
stelle wird dadurch gesenkt.

Ihr Baumotto lautet:

Arbeiten mit dem Ludwig
Schierer System bringt
Nutzen und Sicherheit am
Bau.

Fertigtreppen von Ludwig Schierer gibt es in vielen Variationen

196 Möglichkeiten und eine individuelle für Sie

196 gewendelte oder geradläufige Möglichkeiten bieten wir für Ihr Bauvorhaben. Die Ludwig Schierer Betonfertigtreppe läßt kaum Wünsche offen. Wir garantieren für Belastbarkeit, Stabilität, saubere Verarbeitung und optimale Ausnutzung Ihres Raumangebotes. Exakte Stufenmaße lassen das Herz eines jeden Bauherrn höher schlagen.

Sie haben auch keine Baufeuchte, keinen Bauschutt und keine Verpackungen. Kostspielige Schalungs- und Betonierarbeiten auf der Baustelle können vermieden werden.

Produktionsbedingt sind bei den gewendelten Treppen die Wangen und die Unterseite schalungsglatt, bei den geradläufigen Treppen sind alle Sichtseiten schalungsglatt (eine Wange handgeglättet), was jede Nachbehandlung durch Verputzarbeiten überflüssig macht.

Also alles in allem eine saubere Sache.



Treppen sind die Produkte aus unserem Baustoffprogramm, mit denen Sie den intensivsten Kontakt haben werden. Denn im Gegensatz zu Decken, Wandbausteinen oder anderen Baustoffen "verschwinden" Treppen nicht nach dem Einbau, sondern sind fester Bestandteil Ihres Wohnbereichs. Und weil Sie täglich Treppen steigen, muß nicht nur das Äußere, sondern besonders die Funktionalität stimmen. 70 % der Bürger beschwerten sich über Lärm- und Schallbelästigung. Mit einer Ludwig Schierer Fertigtreppe kann kein Schall oder Lärm übertragen werden. Egal wie oft jemand Ihre Treppe benutzt, gegen Lärm- und

Schallübertragung ist sie gefeit. Durch ein Neoprene-lager, das hoch schalldämmend wirkt, ist dieser Störfaktor ausgeschaltet. Jede Treppe, die bei uns entsteht, ist ein Unikat, exakt auf Ihr zukünftiges Haus zugeschnitten. Auch das Treppenaufleger wird individuell entsprechend dem erforderlichen Fußbenaufbau ausgebildet, gleichgültig ob Sie einen normalen Estrich oder zum Beispiel eine Fußbodenheizung vorgesehen haben. Unser Planungsteam erarbeitet die Treppenkonstruktion mit Ihnen und Ihrem Architekten oder Planer.

Der Traum von rationellen, umweltfreundlichen Baukonzepten ist durch Ludwig Schierer wahr geworden

Ein System ergänzt das andere

Die Fertigtreppen und die Ludwig Schierer Elemente-decken sind Systemelemente, die zueinander gehören. Ein Systemelement ergänzt das andere. Das eine soll ohne dem anderen nicht sein. Zusammen ergeben sie ein harmonisierendes und systemgerechtes Baukonzept, das sich zeit- und kostensparend auf unsere Kunden auswirkt.



Baustellen, die Bauherren, Baumeister und Architekten begeistern, sind für die Firma Ludwig Schierer zum Alltag geworden. Hier wird schnell und planmäßig gebaut ohne Sondereinsätze des Architekten, ohne Terminverzögerungen, ohne langwieriges Steinschleppen.

Der Alltag ist die Stätte unserer Bewährung. Der Ludwig Schierer Service sorgt für optimale Vorbereitung der Baustelle. Den Einbau der Fertigterrasse übernehmen auf Wunsch unsere erfahrenen Fachleute.

Die täglich routinierte Präzisionsarbeit garantiert unserem Bauherrn einen reibungslosen Ablauf auf der Baustelle. Das Ludwig Schierer Keller-, Elemente-decken- und Fertigtreppensystem ist systemgerecht aufeinander abgestimmt. Der Traum von rationellen Baukonzepten ist bei Ludwig Schierer für unseren Bauherrn wahr geworden.

Der Traum von rationellen, umweltfreundlichen Baukonzepten ist durch Ludwig Schierer wahr geworden

Ein System ergänzt das andere

Die Fertigtreppen und die Ludwig Schierer Elemente-decken sind Systemelemente, die zueinander gehören. Ein Systemelement ergänzt das andere. Das eine soll ohne dem anderen nicht sein. Zusammen ergeben sie ein harmonisierendes und systemgerechtes Baukonzept, das sich zeit- und kostensparend auf unsere Kunden auswirkt.



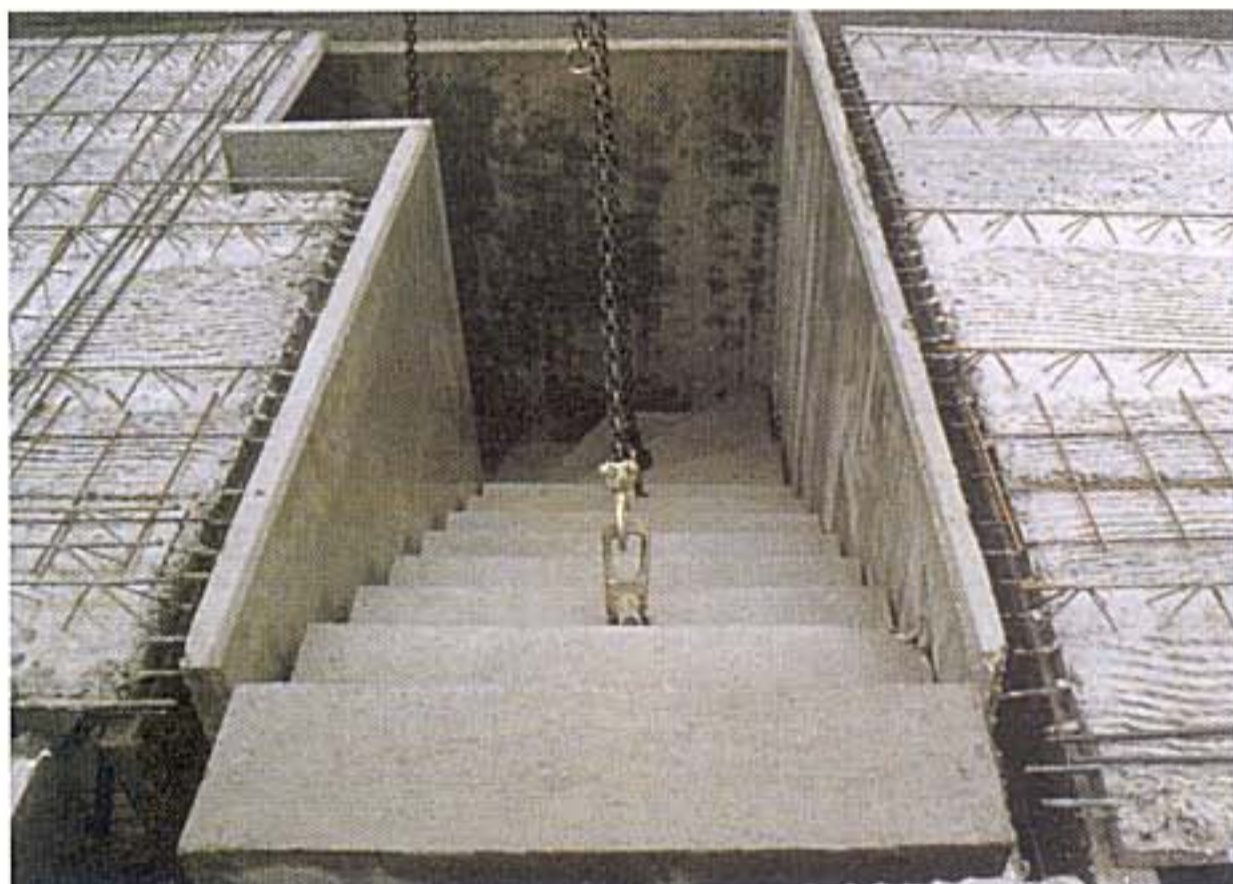
Baustellen, die Bauherren, Baumeister und Architekten begeistern, sind für die Firma Ludwig Schierer zum Alltag geworden. Hier wird schnell und planmäßig gebaut ohne Sondereinsätze des Architekten, ohne Terminverzögerungen, ohne langwieriges Steinschleppen.

Der Alltag ist die Stätte unserer Bewährung. Der Ludwig Schierer Service sorgt für optimale Vorbereitung der Baustelle. Den Einbau der Fertigterrasse übernehmen auf Wunsch unsere erfahrenen Fachleute.

Die täglich routinierte Präzisionsarbeit garantiert unserem Bauherrn einen reibungslosen Ablauf auf der Baustelle. Das Ludwig Schierer Keller-, Elemente-decken- und Fertigtreppensystem ist systemgerecht aufeinander abgestimmt. Der Traum von rationellen Baukonzepten ist bei Ludwig Schierer für unseren Bauherrn wahr geworden.

Wann dürfen wir unser Know-how für Sie einsetzen, damit auch Sie Zeit und Geld sparen?

Besser Bauen - schöner wohnen



Ludwig Schierer Fertigtrep-
pen werden aus
natürlichen Materialien aus
Deutschland ohne chemische
Zusätze hergestellt. Das ist die
wichtigste Voraussetzung für
gesundes Wohnen.

Die Materialien, aus denen
Ihr Haus entsteht, haben wir
aus der Natur. Um die Natur
zu schützen und zu erhalten,
produzieren wir auf mo-
dernen energie- und material-
sparenden Anlagen. Abfall
wird bei der Herstellung
genauso vermieden wie
später auf Ihrer Baustelle.
Alle Produkte sind recycelbar!

Um Sie schnell und sicher an
Ihr Ziel zu bringen, verbinden
wir Ihren maßgeschnei-
derten Rohbau mit einem be-
sonderen Service. Wir sorgen
mit der Rohbauorganisation
für einen reibungslosen Ab-
lauf der gesamten Rohbau-
phase. Nach intensiven
Gesprächen und Planungen
erstellen unsere Baustoff-
experten zusammen mit
Ihnen das Rohbaukonzept.
Die Produkte, die für Ihr
Haus ausgewählt und
gefertigt werden, kommen
genau dann auf die
Baustelle, wenn sie dort
benötigt werden. Die Profis
unserer Kran-Teams
montieren Wände, Decken
und Treppen in kürzester Zeit
und bei jedem Wetter. So
reduzieren Sie Ihre Roh-
bauzeit auf ein Minimum.

Wir als Baustoffexperten
stehen Ihnen während der
gesamten Rohbauphase mit
Rat und Tat zur Seite. Egal,
ob Sie einen bestimmten
Baustoff oder einen kom-
pletten Rohbau brauchen, wir
nehmen uns gerne für Sie
Zeit.

Die Firma Ludwig Schierer liefert die Baustoffe für Ihr Haus aus einer Hand

Wir informieren Sie gerne über zukunftsorientierte, umweltfreundliche, kostensparende Baustoffe.

Liapor-Super-K verzahnt



Die Revolution steckt im Detail

Der **Liapor-Super-K** verfügt über ein ausgeklügeltes neuartiges Wärmedämmsystem. Es besteht aus extrem vielen und ungewöhnlich schmalen Luftschlitzen. Der Vorteil: Luft zirkuliert nicht mehr und dadurch wird Wärme prima festgehalten. Die Folge: geringerer Wärmefluß bewirkt Spitzenwerte in Sachen Wärmedämmung. Sie ist so gut, daß Sie auf zusätzliche Dämmstoffe voll und ganz verzichten können und trotzdem außergewöhnlich wenig Heizenergie verbrauchen.

Doppelwandelemente



Individuelle Keller für jedes Haus nach Maß

Ganz auf die individuellen Wünsche des Bauherrn abgestimmt und maßgenau dem Grundriss des Hauses angepasst, ist ein **Keller** in nur wenigen Tagen errichtet. Jeder Keller wird in die Tat umgesetzt und kann zur Baustelle transportiert werden. Lieferung und Aufstellung der Kellerwände übernehmen unsere erfahrenen Fachleute. Die täglich routinierte Präzisionsarbeit garantiert unserem Bauherrn einen reibungslosen Ablauf auf der Baustelle.

Elementedeckenplatten



Die Elementedecke von Ludwig Schierer

Ein Halbfertigteil, das aus einer 5 cm starken Betonplatte mit eingebauter unterer Bewehrung besteht. Sie ist gleichzeitig Schalung für den Vergußbeton und glatte Deckenuntersicht, die das Verputzen spart. Direkt vom LKW-Kran werden die **Decken** laut Verlegeplan verlegt. Durch das Großformat der einzelnen Elemente ist eine schnelle Verlegung gewährleistet. Nach dem Unterstützen und Verlegen der Elemente kann sofort betoniert werden.



100 Jahre Firmengruppe
Ludwig Schierer
Baustoffproduktion, Handel
und Dienstleistungen